

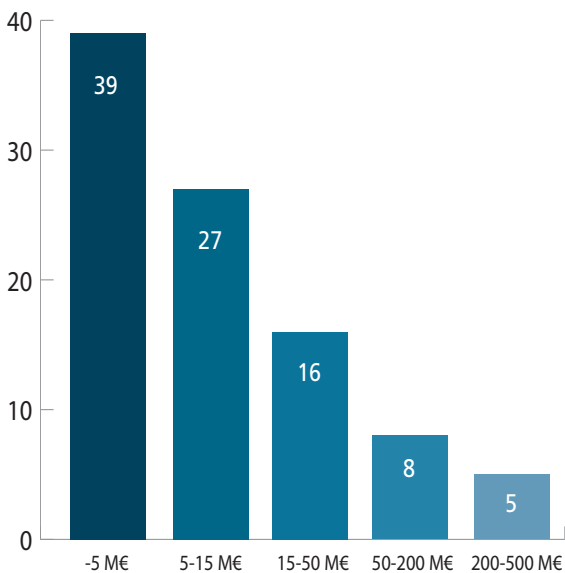
Les entreprises de transformation des produits de la mer en France*

Chiffres d'affaires en millions d'euros (CA 2020 / CA 2019 / CA 2018)

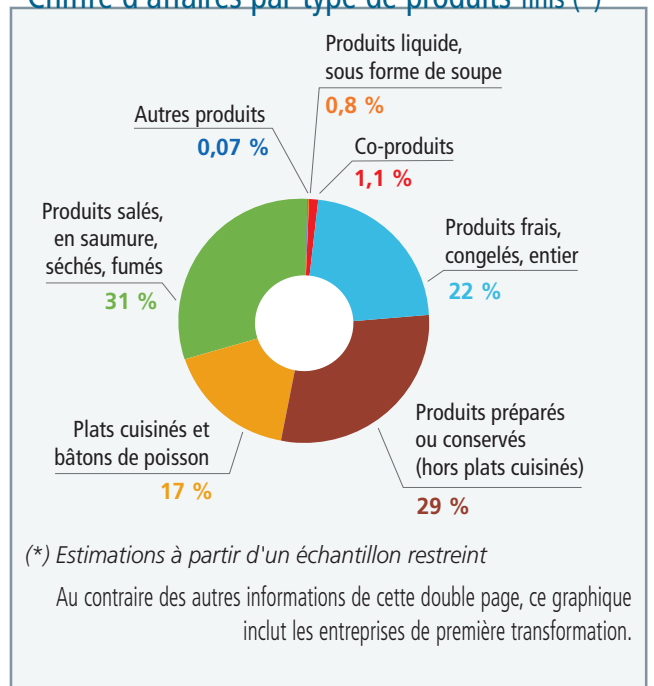
DELABLI - PARIS (75)	360930	ROYALE MAREE - ST ETIENNE DE MONTLUC (44).....	6892
LABEYRIE - ST GEOURS DE MAREMNE (40).....	320647	LE FUMET DES DOMBES - ST ANDRE DE CORCY (01)	6845
CAPITAINE HOUAT - LANESTER (56).....	304604	CONEGAN - WIMILLE (62).....	6804
FINDUS FRANCE - NOISY LE GRAND (93)	251898	TRUITE SERVICE - LOOS EN GOHELLE (62).....	6370
MOWI BOULOGNE - BOULOGNE SUR MER (62).....	204419	MER ET TERROIR - CARENTAN LES MARAIS (50).....	5914
BOLTON FOOD - COURBEVOIE (92).....	182746	EMILE FOURNIER ET FILS - CALAIS (62).....	5478
CRUSTA C - L'ISLE JOURDAIN (32).....	128439	MERICQ INNOVATION - ESTILLAC (47).....	5225
FRAIS EMBAL - HONDSCHOOTE (59).....	111283	FISHCUT - ST LAURENT BLANGY (62).....	5087
AQUALANDE - ROQUEFORT (40).....	107727	BOURGOGNE ESCARGOTS - CHEVIGNY ST SAUVEUR (21).....	4724
GELMER - WIMILLE (62).....	72721	MAREE DU MARCHE COMMUN (STE DE...) - BOULOGNE S/MER (62)...	4343
MARINE HARVEST KRITSEN - LANDIVISIAU (29).....	66121	R DUTRUY CONSERVERIE DE LA VALLEE DE L'OGNON- MARNAY (70)...	4063
MOULIN DE LA MARCHÉ - CHATEAULIN (29).....	61104	GILBERT JOUANEU ET CIE - HERBLAY SUR SEINE (95).....	3847
CAPITAINE COOK - CLOHARS CARNOET (29).....	55449	BOURGAIN ET FILS (ETS...) - BOULOGNE SUR MER (62).....	3783
COFA - BAYEUX (14).....	37596	THAERON FRERES - RIEC SUR BELON (29).....	3651
NAUTILUS-FOOD - PARIS (75).....	36805	TROPIC FISH - THIAIS (94).....	3436
DELMAS POISSONS ET MAREE - ST PIERRE DU MONT (40).....	32277	NICOT FRIGORIFIQUES - CONCARNEAU (29).....	3381
COPALIS INDUSTRIE - LE PORTEL (62).....	31709	FONIKS - PARIS (75).....	3049
PROD ATLANTIQUE - LORIENT (56).....	31109	MEMMI - IVRY SUR SEINE (94).....	3007
FIL'MER - HONDSCHOOTE (59).....	30625	SNARG - MAISON RAYMOND - NIMES (30).....	2791
OUEST PRODUCTION - QUIBERON (56).....	29366	ANDRIC - LA MOTTE SERVOLEX (73).....	2725
SUEMPOL FRANCE - LE PORTEL (62).....	27617	LA CONSERVERIE DES SAVEURS - LE LANDREAU (44).....	2722
PETIT PIERRE - HESDIN L ABBE (62).....	27345	TRADITION SALAISONS - BOUCHEMAINE (49).....	2650
PECHES PRODUCTION (CIE DES...) - ST MALO (35).....	23116	LA TRUITE DES PYRENEES - LAU BALAGNAS (65).....	2618
FERRIGNO - PORT ST LOUIS DU RHONE (13).....	22711	EUROSALMON - BELLEVILLE EN BEAUJOLAIS (69).....	2432
MITI - REZE (44).....	19328	MJ MAREE - BOULOGNE SUR MER (62).....	2400
BIOCEVAL - CONCARNEAU (29).....	18797	OA - OCEANE ALIMENTAIRE - PENMARCH (29).....	2239
FFG MAREE - BOULOGNE SUR MER (62).....	17689	EUROFILETS - LE PORTEL (62).....	2224
ESKIMO - BOULOGNE SUR MER (62).....	16507	SAUMONERIE DE L OURCQ - VICHEL NANTEUIL (02).....	2144
JEAN-PAUL COLL - LE PORTEL (62).....	15248	YSF - YVELINES SAUMON FUME - LA BOISSIERE ECOLE (78).....	2123
MOWI DUNKERQUE - DUNKERQUE (59).....	14559	GRANDJEAN - PONT DE L ISERE (26).....	1853
CONSERVERIE MICELI - VITROLLES (13).....	13662	CMR - LYON (69).....	1765
CHANADE MAREE - BOULOGNE SUR MER (62).....	13010	THADOR - PARIS (75).....	1603
SOPEMA OI - LA POSSESSION (97).....	12935	TIELLES DASSE - SETE (34).....	1537
CRUSTIMEX - MARSEILLE (13).....	12835	LA CANCELAISE TRAITEUR - CANCALE (35).....	1363
CRUSTAFRAIS - MARTIN EGLISE (76).....	12529	AB MAREE - BOULOGNE SUR MER (62).....	1341
VALOFISH - LE PORTEL (62).....	12346	SEA VALUE ATLANTIC - LIGNOL (56).....	1321
FJORD KING - CHOISY LE ROI (94).....	11774	BREIZH ALGAE ET PLANT - BREHAN (56).....	1264
FILPROMER - CHERBOURG EN COTENTIN (50).....	11001	SALMOIKA - PEGOMAS (06).....	1221
BLUMARIS - ST MARTIN DES CHAMPS (29).....	10777	EUROSAVEUR REFRESH - PARIS (75).....	1157
SAUMEXTRA - BOUCHEMAINE (49).....	10561	ANCHOIS DESCLAUX - COLLIOURE (66).....	952
MARINA SEA FOOD - TRAPPES (78).....	10289	ACCARY - BOULOGNE SUR MER (62).....	869
JC DAVID (ETS...) - BOULOGNE SUR MER (62).....	9987	CAP'TAIN ALANDOR - MAMOUDZOU (97).....	853
PECHERIES BASQUES - ST PEE SUR NIVELLE (64).....	9602	SOM'EXO - ROISEL (80).....	843
SALAISSON CORRUE - BOULOGNE SUR MER (62).....	9525	BATTELEKU - ST JEAN DE LUZ (64).....	748
ANTOINE ABCHEE ET FILS - REMIRE MONTJOLY (97).....	9428	LE SAUMON DE PIRIAC - PIRIAC SUR MER (44).....	662
LE BORVO - CHEMILLY SUR YONNE (89).....	8380	BIOCEAN - ROSCOFF (29).....	628
ARTROME'MAT - LE PORTEL (62).....	8231	BETIKO - HENDAYE (64).....	604
COMPTOIR DES PECHEURS BOULONNAIS - HONDSCHOOTE (59).....	7645		

*Ne figurent ici que les entreprises qui déclarent leurs comptes.

Nombre d'entreprises par segments en chiffre d'affaires



Chiffre d'affaires par type de produits finis (*)



(Source : La Loupe)

Source : FranceAgriMer